

S I N C E
1 9 1 8

Monzesi es una de las empresas más prestigiosas a nivel mundial en la fabricación de **máquinas rectificadoras sin centros y con muelas contrapuestas de altísima precisión.**



Línea de Rectificadoras de **muelas contrapuestas**



FOSTER
THE GROWTH

www.monzesi.com

Viotto Líneas RV / RO



RV – Línea **Vertical**

Evolución **consolidada**

Las principales características de las rectificadoras Línea **Viotto**: **solidez, precisión y resistencia**, constituyen el punto de partida para el diseño de los nuevos modelos **RV** y **RO** que han sido completamente rediseñados tanto a nivel estético como tecnológico. Los modelos RV y RO exhiben numerosas y evidentes innovaciones:



Uso de electromandriles diseñados completamente en nuestras instalaciones que garantizan resistencia, rigidez y muy elevada precisión durante el mecanizado.



Todos los ejes son accionados mediante motores brushless conectados directamente en eje con los tornillos de movimiento, sin reenvíos ni reductores.



Nueva base que exalta su carácter ergonómico.



Reavivador de muelas rediseñado para adaptarlo rápidamente a las principales características del diamantado (cabezal fijo, mandril giratorio con muela electrodepositada o muela con abrasivo convencional).



Configuración de la máquina notablemente simplificada mediante un nuevo software intuitivo y una gestión electrónica del canal de trabajo.



RO – Línea **Horizontal**

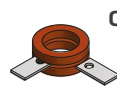
Versiones y dimensiones de la máquina



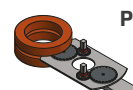
ROTATIVA



INTERPOLADO



COMBINADO



PLANETARIO

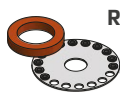
RV LÍNEA VERTICAL

RV2 **350**
450

RV2 **500**
610

RV2 **760**
915

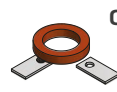
Diámetro muelas	350/450 mm	500/610 mm	760/915 mm
Potencia mandriles	22 + 22 kW	37 + 37 kW	53 + 53 kW
Potencia total	85 kW	115 kW	165 kW
Dimensiones totales	1250x3250x2300 mm	1550x3580x2350 mm	1830x3485x2665 mm
Peso	8500 kg	10500 kg	15200 kg



ROTATIVA



INTERPOLADO



COMBINADO

RV LÍNEA VERTICAL

RV1 **350**
450

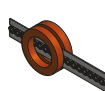
RV1 **500**
610

RV1 **760**
915

Diámetro muelas	350/450 mm	500/610 mm	760/915 mm
Potencia mandriles	22 kW	37 kW	53 kW
Potencia total	63 kW	78 kW	112 kW
Dimensiones totales	1250x3250x2300 mm	1550x3580x2350 mm	1830x3485x2665 mm
Peso	7500 kg	9300 kg	13800 kg



ROTATIVA



PASANTE



OSCILANTE

RO LÍNEA HORIZONTAL

RO2 **200**

RO2 **350**
450

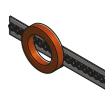
RO2 **500**
610

RO2 **760**
915

Diámetro muelas	200 mm	350/450 mm	500/610 mm	760/915 mm
Potencia mandriles	2,2 + 2,2 kW	22 + 22 kW	37 + 37 kW	53 + 53 kW
Potencia total	6 kW	85 kW	115 kW	165 kW
Dimensiones totales	1400x800x1200 mm	1750x2650x1700 mm	1850x2750x2200 mm	2200x2900x2500 mm
Peso	1600 kg	4500 kg	6000 kg	8000 kg



ROTATIVA



PASANTE



OSCILANTE

RO LÍNEA HORIZONTAL

RO1 **200**

RO1 **350**
450

RO1 **500**
610

RO1 **760**
915

Diámetro muelas	200 mm	350/450 mm	500/610 mm	760/915 mm
Potencia mandriles	2,2 kW	22 kW	37 kW	53 kW
Potencia total	4,5 kW	63 kW	78 kW	112 kW
Dimensiones totales	1400x800x1200 mm	1750x2650x1700 mm	1850x2750x2200 mm	2200x2900x2500 mm
Peso	1200 kg	3800 kg	5000 kg	6500 kg





PDF DOWNLOAD

MONZESI GROUP NA 
NEW JERSEY - USA

MONZESI 
REPRESENTATIVE OFFICE
ISTANBUL - TURKEY

MONZESI 
HEADQUARTERS
NOVA MILANESE - ITALY

MONZESI EGYPT 
CAIRO - EGYPT

MONZESI CHINA 
GUANGZHOU - CHINA



Monzesi

Via Dalmazia, 16/18
20834 Nova Milanese (MB) • Italy
Phone: +39 039 731200 • Fax: +39 0362 41839
sales@monzesi.com • www.monzesi.com



FOSTER THE GROWTH

SINCE
1918

